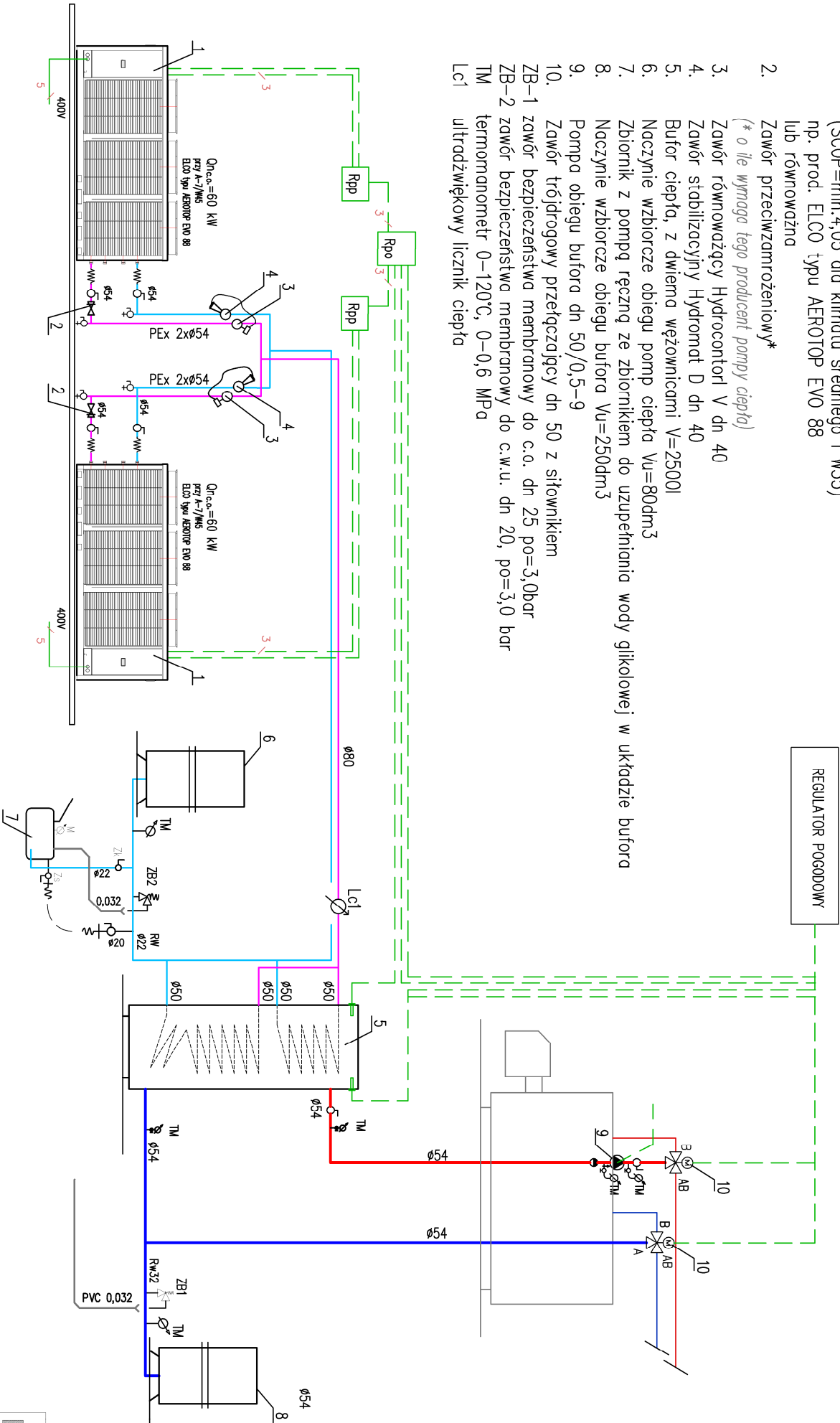


ZESTAWIENIE ELEMENTÓW KOTŁOWNI

- Pompa ciepła powietrze-woda, monoblok
 $Q_{n,c.a.}=60kW$ przy A-7/W45
wsp. COP=min.1,95 przy A-7/W45,
(SCOP=min.4,05 dla klimatu średniego i W35)
np. prod. ELCO typu AEROTOP EVO 88
lub równoważna
- Zawór przeciwwzmrozeniowy*
(* o ile wymaga tego producent pompy ciepła)
- Zawór równoważący Hydrocontroll V dn 40
- Zawór stabilizacyjny Hydromat D dn 40
- Bufor ciepła, z dwiema wężownicami V=2500l
- Naczynie wzbiorcze obiegu pomp ciepła Vu=80dm³
- Zbiornik z pompą ręczną ze zbiornikiem do uzupełniania wody glikolowej w układzie bufora
- Naczynie wzbiorcze obiegu bufora Vu=250dm³
- Pompa obiegu bufora dn 50/0,5-9
- Zawór trójdrogowy przełączający dn 50 z siłownikiem
- ZB-1 zawór bezpieczeństwa membranowy do c.o. dn 25 po=3,0bar
- ZB-2 zawór bezpieczeństwa membranowy do c.w.u. dn 20, po=3,0 bar
- TM termomanometr 0-120°C, 0-0,6 MPa
- Lc1 ultradźwiękowy licznik ciepła



LEGENDA

- istniejące elementy kotłowni, pozostają bez zmian
- istniejąca instalacja zasilania c.o., pozostaje bez zmian
- istniejąca instalacja powrotu c.o., pozostaje bez zmian
- zasilanie instalacji c.o., obieg bufora
- powrót instalacji c.o., obieg bufora
- zasilanie instalacji z pompy ciepła
- powrót instalacji do pompy ciepła
- okablowanie automatyki

U W A G I

- Jednostka projektowa – Projektant, NIE WYRAŻA ZGODY na stosowanie samowolnych zmian modyfikacyjnych w stosunku do przyjętych w projekcie, dotyczy to w szczególności grzejników, zaworów grzejnikowych, podłogowych i sekcyjnych oraz ich niosów, pomp obiegowych, pomp ciepła, kotłów grzewczych oraz pozostałego wyposażenia instalacji i kotłowni, podlegających wyłączeniu, doborowi oraz sprawdzeniu i uzgodnieniu porównań techniczno-hydraulicznych wyrobów i urządzeń w całościowych obliczeniach hydraulicznych. Stosowanie zmian przyjętych wyrobów na inne bez wiedzy Pracowni projektowej jest niedopuszczalne bez wzięcia na przyczynę zmian;

SAMOWOLNE DOKONYWANIE ZMIAN JEST NARUSZENIEM PRAW AUTORSKICH

Ponadto za samowolne wprowadzenie zmian wyżej opisanych w trakcie realizacji inwestycji, Jednostka Projektowa – Projektant nie ponosi odpowiedzialności oraz udaje gwarancję i rekompensację na wykonany projekt.

- Wszelkie wątpliwości i pytania kierować do biura projektowego tel. 511-081-182

STUDIO PROJEKTU BUDOWLANEGO				
FİLAR 64-920 Pila, ul. GROTTGERA 7 lok. 1 e-mail: studiofilar@interia.pl				
TYTUŁ:	SCHEMAT TECHNOLOGICZNY UKŁADU ZASILANIA Z POMP CIEPŁA			
INWESTOR:	GMINA MIEJSKA BOLESŁAWIEC 59-700 BOLESŁAWIEC, ul. RYNEK 41			
ZADANIE:	Termomodernizacja budynków oświatowych na terenie Miasta Bolesławiec – modernizacja energetyczna budynku Szkoły Podstawowej nr 1 w Bolesławcu, ul. Jana Pawła II 38c			
OBIEKT:	Szkoła Podstawowa nr 1 59-700 Bolesławiec, ul. Jana Pawła II 38c ident. dz. 020101_1.0010.78/7			
Projektował: mgr inż. Jarosław PIWŃSKI upr. bud. ZAP/0200/POOS/11		Szef Pracowni: inż. Marcin GÓRZNY		
STADIUM	SKALA	DATA	BRANŻA	NR RYSUNKU
P.T.-W.	----	25.09.2024	Sanitarna	S-02